

**Презентационные материалы и опыт работы в сфере  
проектирования объектов образовательных учреждений  
BIM (Building Information Modeling)**



Объекты в стадии реализации  
спроектированные с использованием BIM (Building Information Modeling)

Школа на 1375 мест  
проект | стадия реализации | финалист премии – **АРХИТЕКТУРНАЯ ПРЕМИЯ МОСКВЫ**





# Объекты в стадии реализации спроектированные с использованием BIM (Building Information Modeling)

## Школа на 1375 мест

### проект | стадия реализации | финалист премии – АРХИТЕКТУРНАЯ ПРЕМИЯ МОСКВЫ

**Схема планировочной организации земельного участка (на основе М 1:500)**

**Экспликация сооружений**

| № | Наименование  | Площадь, кв.м | Категория       |
|---|---|---------------|-----------------|
| 1 | Многообъектная образовательная организация на 1375 мест | 6785,58 кв.м  | государственная |

**Баланс территории**

| № п/п | Показатели  | №2      | %   |
|-------|---|---------|-----|
| 1     | Площадь по ГПЗУ   | 23139   | 100 |
| 2     | Площадь застройки, в т.ч.:  | 6785,58 | 29  |
|       | - под надземными конструкциями  | 68,56   |     |
|       | - площадь входов покрытых, в т.ч.:  | 8935,77 | 39  |
|       | - площадь террас  | 4370,66 |     |
|       | - площадь проходов и зонтиков   | 1765,02 |     |
|       | - площадь балконов, лоджий, веранды для разл. степеней покрытия и ГПЗУ со зелеными насаждениями | 3453,09 |     |
|       | - площадь для ТБО   | 23      |     |
| 4     | Площадь озеленения, в т.ч.:   | 7417,65 | 32  |
|       | - площадь ГПЗУ с озеленением  | 1700    |     |
|       | - площадь газона  | 5717,65 |     |

**Условные обозначения**

| Обозначение  | Назначение                                       |
|--------------|--|
| [Red]        | Проектируемые здания и сооружения                |
| [Green]      | Существующие здания и сооружения                 |
| [Blue]       | Лесопосадки                                      |
| [Orange]     | Проектируемые территории                         |
| [Yellow]     | Проектируемые территории с инженерными объектами |
| [Purple]     | Границы по ГПЗУ                                  |
| [Light Blue] | Парковочные места                                |
| [Dark Blue]  | Надземные инженерные коммуникации                |
| [Black]      | Подземные коммуникации                           |
| [Grey]       | Проектируемые места                              |

Заказчик: АО "Инвестраст"  
 Проектировщик: ООО "СпецСтройМонтаж"  
 Адрес: г. Москва, поселение Дегенское, вблизи д. Десна, участок № 24  
 Объект: "Здание общеобразовательной организации" вместимостью (емкостью) 1375 мест  
 ГАП: Мазницкая О.Б.

**Вариант 1. Схема фасада в осях Я-А (на основе масштаба 1:200)**

**Вариант 1. Схема фасада в осях 26-1 (на основе масштаба 1:200)**

**Материалы отделки фасадов**

| Отделка фасада   | Материал   | Цвет по гал.  |
|--|--|---|
| Фасадная штукатурка  | Фасадная штукатурка  | Цвет по гал. 9003   |
| Декоративная фасадная облицовка из керамических панелей на шпатель GSA/ASA | Декоративная фасадная облицовка из керамических панелей на шпатель GSA/ASA   | Цвет по гал. 9003   |
| Окна   | Порцелановый керамический стеклопакет с алюминиевым профилем и терморазрывом в периметре. Декоративная оконная рама трехцветной. | Цвет по гал. 7016   |
| Выступы  | Алюминиевый профиль. Стекло прозрачное и полупрозрачное цветное  | Цвет по гал. 7016   |
| Декоративные фасадные панели   | Экструзионные стекло (стеклопакет)   | Цвет по гал. 1. 5009, 2. 9020, 3. 3020                      |
| Выступы (двери и окна)   | Металлические с порошковой окраской  | Цвет по гал. 5009 желтый - 9020 красный - 3020 белый - 9003 |
| Двери  | Алюминиевый профиль  | Цвет по гал. 7016   |

Заказчик: ООО "Инвестраст"  
 Проектировщик: ООО "СпецСтройМонтаж"  
 ИП Баюшев Андрей Владимирович  
 Адрес: г. Москва, поселение Дегенское, вблизи деревни Десна, участок № 24  
 Объект: "Здание общеобразовательной организации" вместимостью (емкостью) 1375 мест  
 Архитектор: Баюшев А.В.

**Схема плана 2-го этажа (на основе М 1:200)**

**Экспликация помещений 2-го этажа**

| №  | Наименование                                  | Площадь, кв.м | Категория |
|----|---|---------------|-----------|
| 1  | Учебные кабинеты                              | ...           | ...       |
| 2  | Специализированные кабинеты                   | ...           | ...       |
| 3  | Коридоры и рекреации                          | ...           | ...       |
| 4  | Вертикальные коммуникации                     | ...           | ...       |
| 5  | Места общего пользования                      | ...           | ...       |
| 6  | Пожаробезопасные зоны                         | ...           | ...       |
| 7  | Спальня                                       | ...           | ...       |
| 8  | Административные помещения и медицинский блок | ...           | ...       |
| 9  | Группа спортивно-оздоровительная              | ...           | ...       |
| 10 | Группа зрительного зала                       | ...           | ...       |
| 11 | Группа центра информации                      | ...           | ...       |
| 12 | Дополнительное образование                    | ...           | ...       |
| 13 | Техническое и служебные помещения             | ...           | ...       |
| 14 | Технический подземный этаж                    | ...           | ...       |

Заказчик: АО "Инвестраст"  
 Проектировщик: ООО "СпецСтройМонтаж"  
 Адрес: г. Москва, поселение Дегенское, вблизи д. Десна, участок № 24  
 Объект: "Здание общеобразовательной организации" вместимостью (емкостью) 1375 мест  
 ГАП: Мазницкая О.Б.

**Вариант 1. Схема фрагмента фасада (на основе масштаба 1:20)**

**Заказчик:** ООО "Инвестраст"  
**Проектировщик:** ООО "СпецСтройМонтаж"  
 ИП Баюшев Андрей Владимирович

**Адрес:** г. Москва, поселение Дегенское, вблизи д. Десна, участок № 24

**Объект:** "Здание общеобразовательной организации" вместимостью (емкостью) 1375 мест

**ГАП:** Мазницкая О.Б.  
 Архитектор: Баюшев А.В.



Реализованные объекты введенные в эксплуатацию  
спроектированные с использованием BIM (Building Information Modeling)

Образовательные учреждения  
**реализовано**





# Реализованные объекты введенные в эксплуатацию спроектированные с использованием BIM (Building Information Modeling)

Образовательные учреждения  
реализовано

## BUILD SCHOOL PROJECT 2017

### ДИПЛОМ

Школа № 1392 имени Д.В. Рябинкина

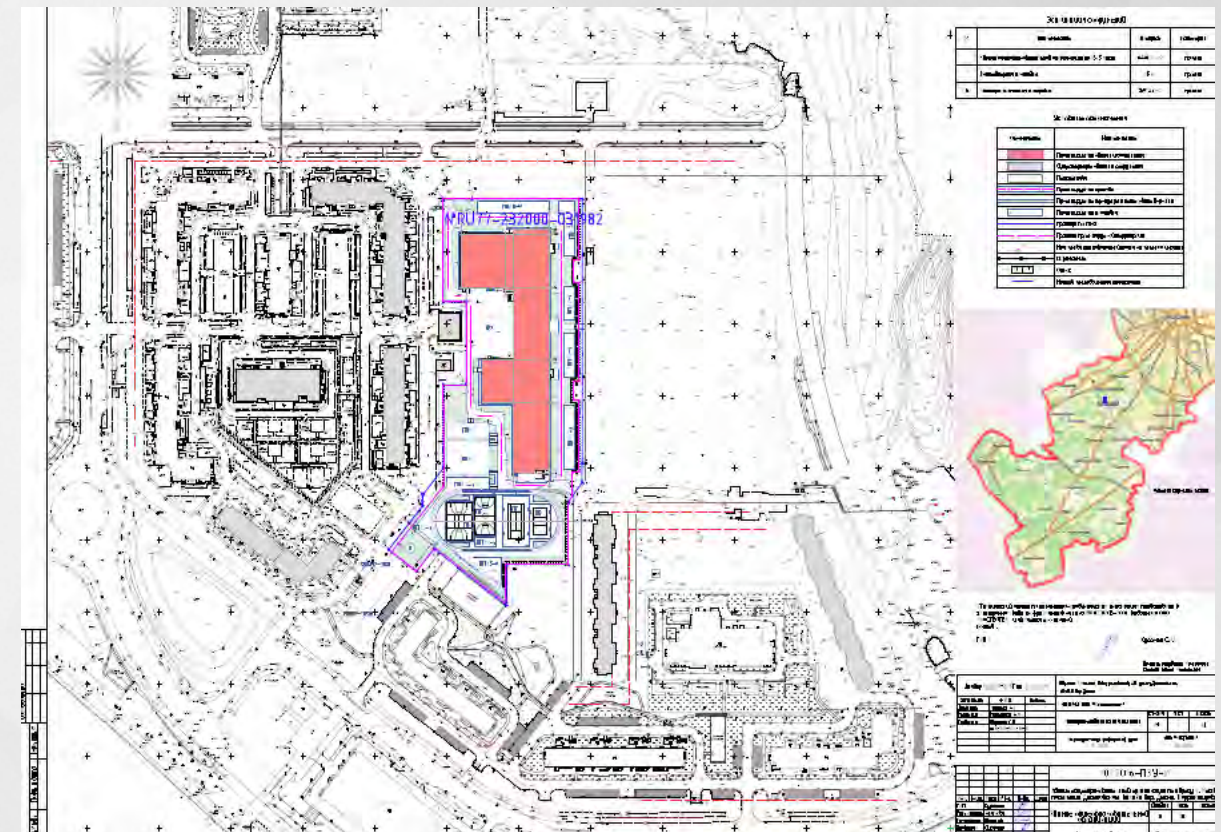
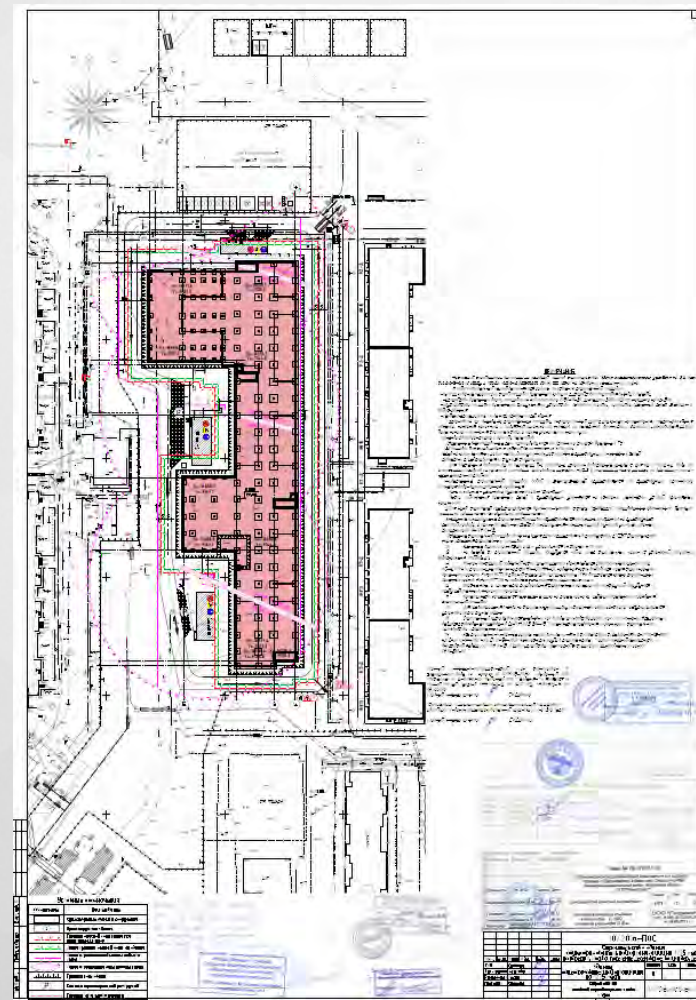
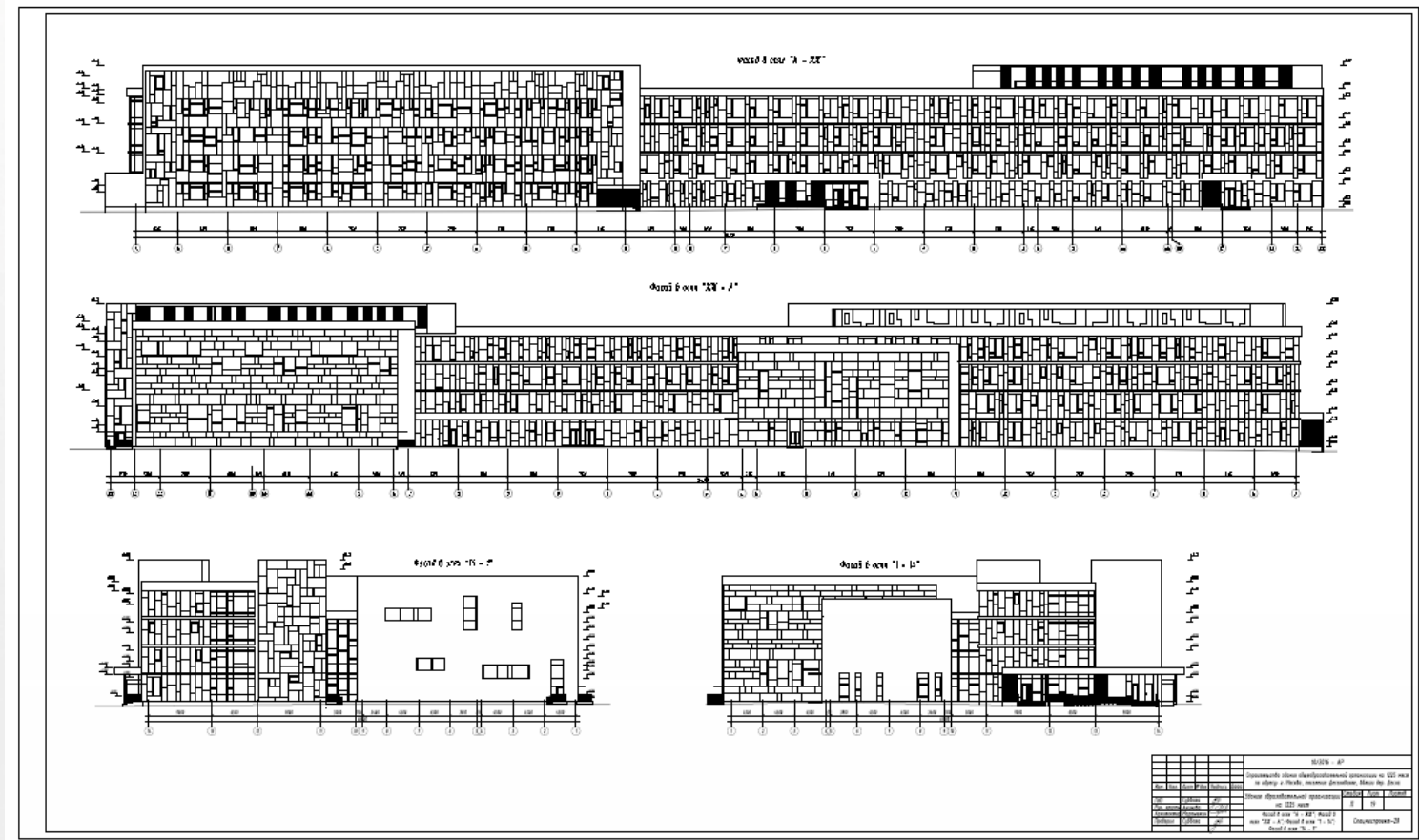
Москва, 3-я Нововатутинская ул., 13, к. 3, ЖК «Новые Ватутинки»

Авторский коллектив:  
генеральный директор Скоробогатый Е.Б.;  
ГИП Суббота С.И.; архитектор Мартышкин И.А.  
Проектная организация: ООО «СпецСтройМонтаж»  
Заказчик, инвестор: АО «ИнвестТраст»

— за участие в смотре-конкурсе «Build School Project»

Шумаков  
Николай Иванович  
Президент Союза архитекторов России

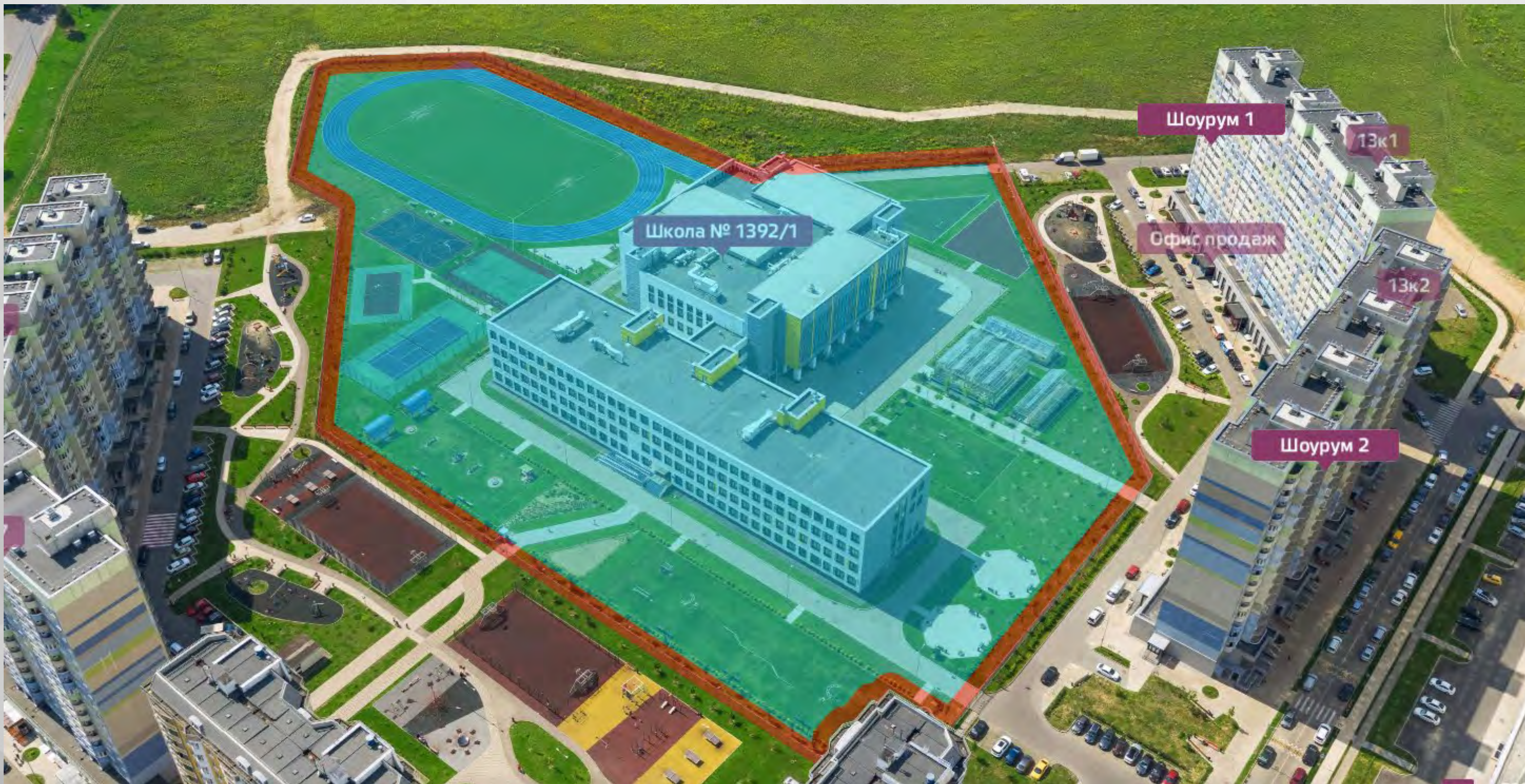
Москва, 28 сентября 2017





Реализованные объекты введенные в эксплуатацию за период 2016 – 2019 г.г.  
спроектированные с использованием BIM (Building Information Modeling)

Образовательные учреждения  
**реализовано**





# Реализованные объекты введенные в эксплуатацию спроектированные с использованием BIM (Building Information Modeling)

Образовательные учреждения  
Реализовано авторским коллективом  
ООО «СпецСтройМонтаж»



“Сегодня мы открыли одну из лучших школ в Москве!”  
- сказал мэр.

Он отметил, что школа просторная, светлая, оснащена самым современным оборудованием и мультимедийными образовательными комплексами.

## Основные технико-экономические показатели

| № п/п          | Наименование   | Ед.изм         | Всего      |          |
|----------------|--|----------------|------------|----------|
| 1              | Площадь застройки                                    | м <sup>2</sup> | 5 740      |          |
| 2              | Строительный объем                                   | м <sup>3</sup> | 120 070,60 |          |
|                | в том числе:   |                |            |          |
|                | - Подземной части                                    |                |            | 2 347,6  |
|                | - Надземной части                                    | 117 723,01     |            |          |
| 3              | Общая площадь  | м <sup>2</sup> | 18 775,16  |          |
|                | В том числе:   |                |            |          |
|                | План на отм. – 2,090                                 |                |            | 1 059,64 |
|                | Первый этаж  |                |            | 5 105,07 |
|                | Второй этаж  |                |            | 5 339,40 |
| Третий этаж    | 4 901,04   |                |            |          |
| Четвертый этаж | 2 370,01   |                |            |          |
| 4              | Количество учащихся                                  | Чел.           | 1100       |          |
| 5              | Количество классов                                   | Шт.            | 44         |          |
| 6              | Наполняемость классов                                | Чел.           | 25         |          |
| 7              | Количество преподавателей и обслуживающего персонала | Чел.           | 150        |          |



Дошкольное образовательное учреждение – Детский садик на 500 человек.

**Выполнение функции технического-заказчика.**

**Технический надзор - ООО «СпецСтройМонтаж»**





# BUILDING INFORMATION MODELING

это **ПРОЦЕСС** создания и управления информацией на всех этапах жизненного цикла объекта строительства

**Информационное моделирование здания** – это подход к возведению, оснащению, обеспечению эксплуатации и ремонту здания (к управлению жизненным циклом объекта), который предполагает сбор и комплексную обработку в процессе **проектирования** всей архитектурно-конструкторской, технологической, экономической и иной информации о здании со всеми её взаимосвязями и зависимостями, когда здание и все, что имеет к нему отношение, рассматриваются как единый объект.



Трёхмерная модель здания либо другого строительного объекта, связанная с информационной базой данных, в которой каждому элементу модели можно присвоить дополнительные атрибуты.

Особенность такого подхода заключается в том, что строительный объект проектируется фактически как единое целое. И изменение какого-либо одного из его параметров влечёт за собой автоматическое изменение остальных связанных с ним параметров и объектов, вплоть до чертежей, визуализаций, спецификаций и календарного графика.



# Проектирование объектов ПГС BIM дополненная и виртуальная реальность на базе: Microsoft HoloLens

Трёхмерное представление реализуемого объекта до начала СМР на участке строительства. Дает возможность виртуального посещения объекта:

- Внешний облик, архитектура и прилегаемая территория;
- Входные группы, зоны ресепшн, лифтовые холлы и.т.д;
- Проектируемые помещения различного назначения.

## Преимущества:

- **Реальное визуальное представление;**
- **Увеличение числа продаж;**
- **Современный подход к проектированию.**



# КОНТАКТЫ

**Адрес:** 111250, г. Москва, ул. Футбольная, д.17.

**Телефон:** +7 (499) 962-47-72

**E-mail:** [info@spetsstroy.ru](mailto:info@spetsstroy.ru)

Генеральный директор - **Скоробогатый Е.Б.**

